



# 2024년 프로스포츠 관람객 성향조사

## [프로골프] KPGA

**조사 기간** (1차) 2024년 10월26일 / (2차) 2024년 10월 27일

**조사 장소** 국가보훈부 88골프장(용인)

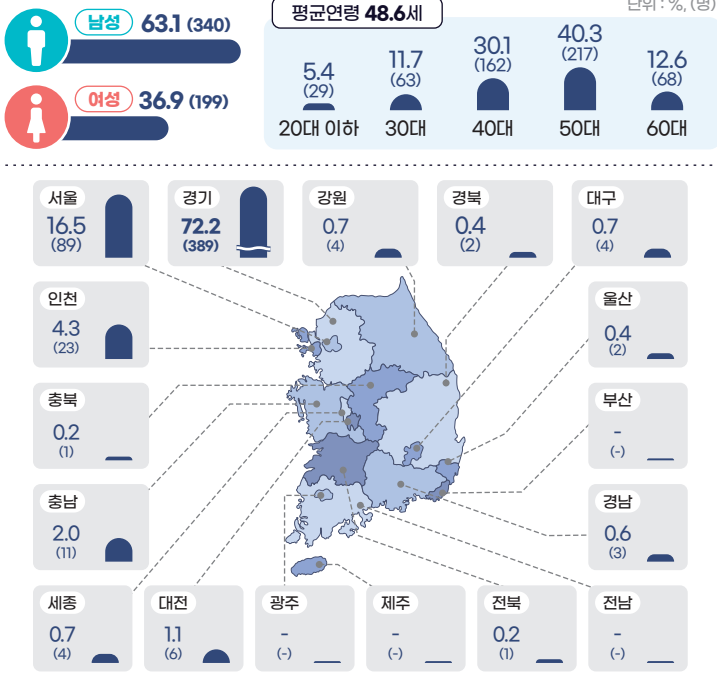
**조사 방법** 골프 경기 시작 시간부터 조사 시작 QR코드 배너를 통한 모바일 설문조사 진행 (배너 및 팸플릿 제공)

**분석 표본** 덕신EPC·서울경제 레이디스 클래식 경기 관람자 539명

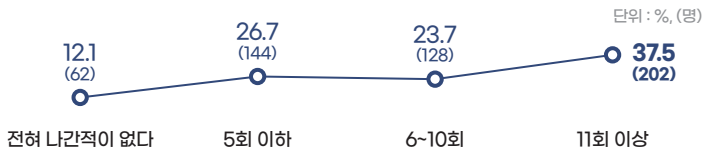
**일러두기** · 보고서 내 숫자는 소수점 둘째 자리에서 반올림되어 총계가 일치하지 않을 수 있음  
· 복수응답은 한 개 이상을 응답한 결과치로 응답률의 합계가 100%를 초과할 수 있음

KPGA

### 관람객 응답자 특성



### 최근 1년간 라운딩 횟수 (정규 18홀 기준)



### 골프 경기 현장 직접 관람 기간



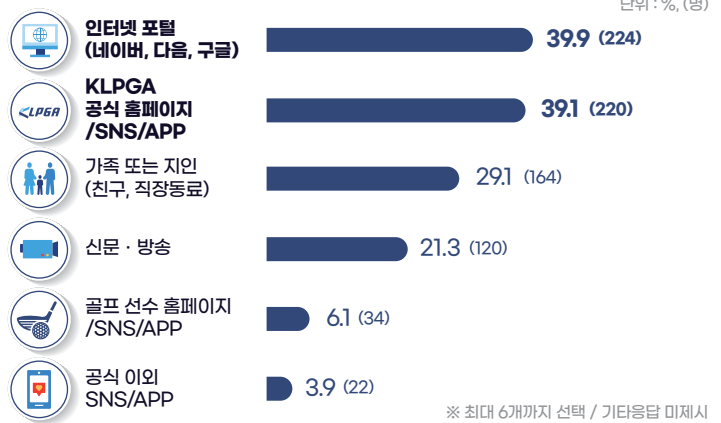
### 골프 경기 관람 위한 골프장 방문 횟수 (1년 평균)



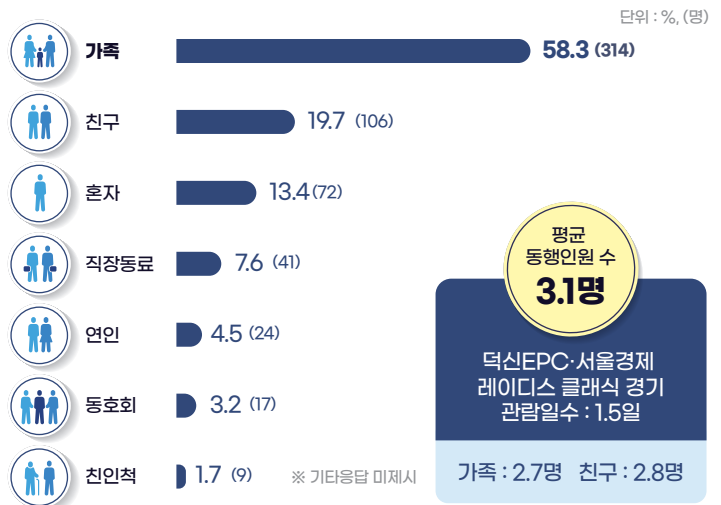
### 골프 관람 성향



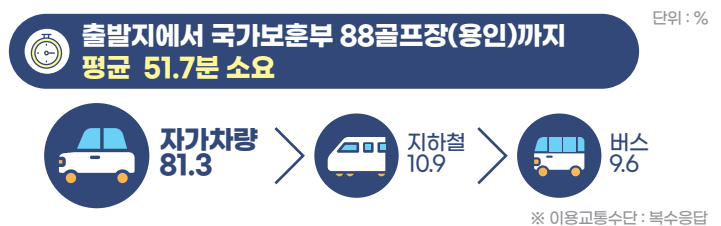
### 경기 정보 인지 경로 (복수응답)



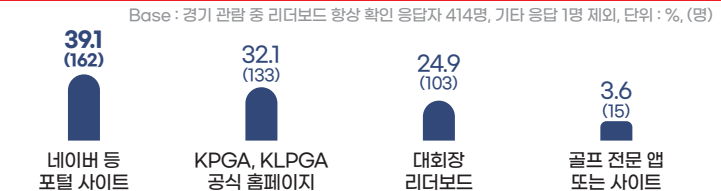
### 대회장 방문 동행인 및 동행인원



### 대회장까지 이동 시간 및 주 이용 교통수단

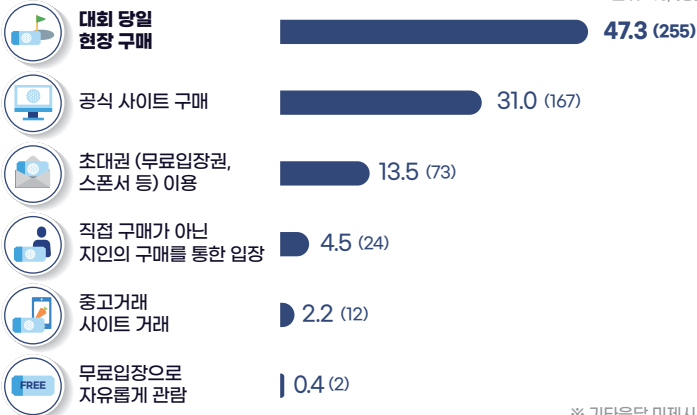


### 선수들 외 점수, 순위 등 확인방법



## 대회 티켓 구매 방법

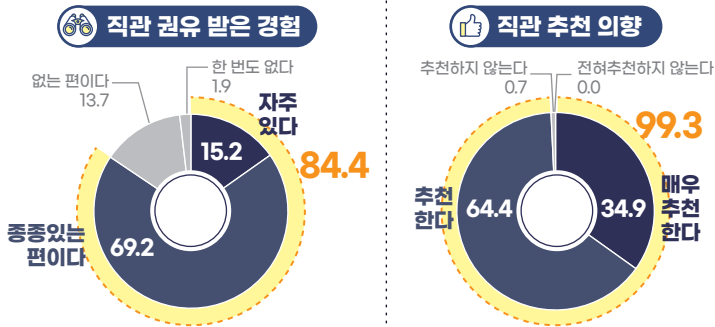
단위 : %, (명)



※ 기타응답 미제시

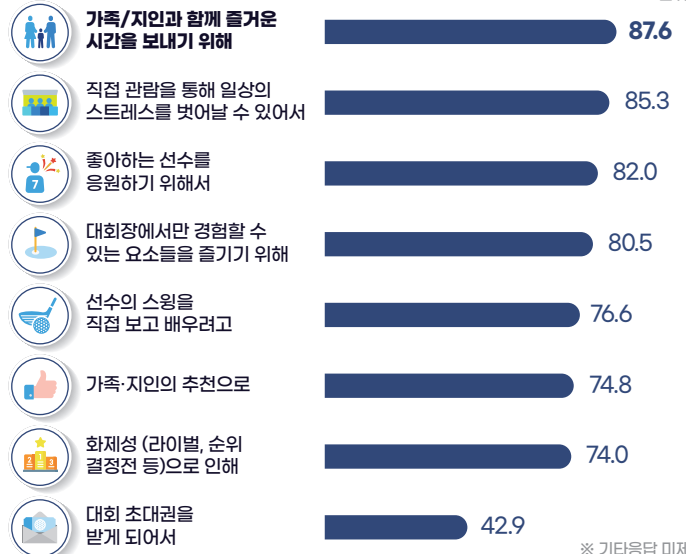
## 직관 권유 받은 경험 및 직관 추천 의향

단위 : %



## 골프장 방문 이유

단위 : %



※ 기타응답 미제시

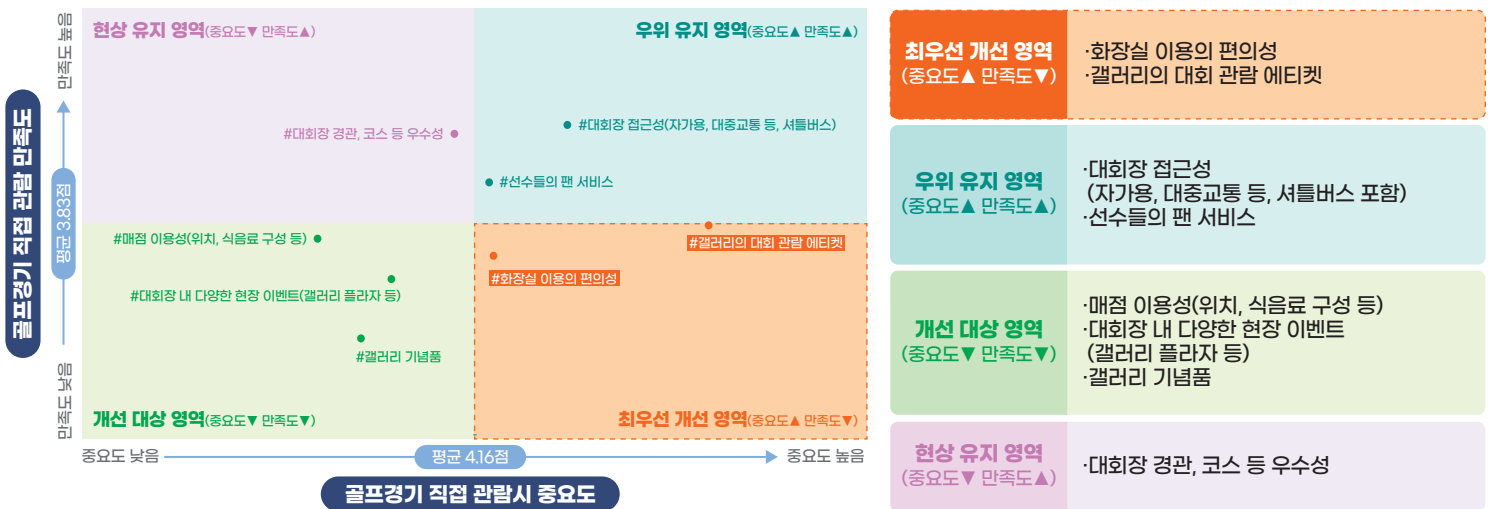
## 골프장 지출 금액(평균) (1일, 1인 기준)

단위 : 원



## 골프 관람 시 관람 속성별 중요도 및 만족도

(5점 만점 기준)



## 스폰서 인지도

